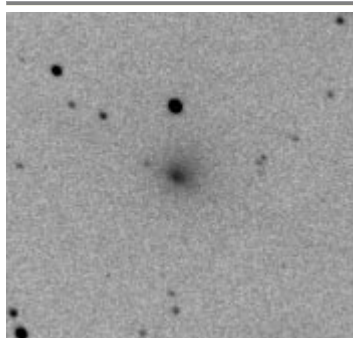


# Комета 2P Энcke

В апреле 2007 г.



Комета Энке – вторая по яркости комета месяца, но условия её наблюдений неблагоприятны, в отличие от предыдущего появления в 2003 году. Хотя блеск кометы и достигнет к концу месяца 6,5m, наблюдать её в это время не представляется возможным из-за близости к центральному светилу. Большую часть месяца комета движется по созвездию Овна, а затем перемещается в область Кита. 19 марта комета пройдёт точку своего перигелия. Некоторое время после, в начале марта, она начнёт наблюдаться южными любителями астрономии и будет иметь блеск 8,5m.

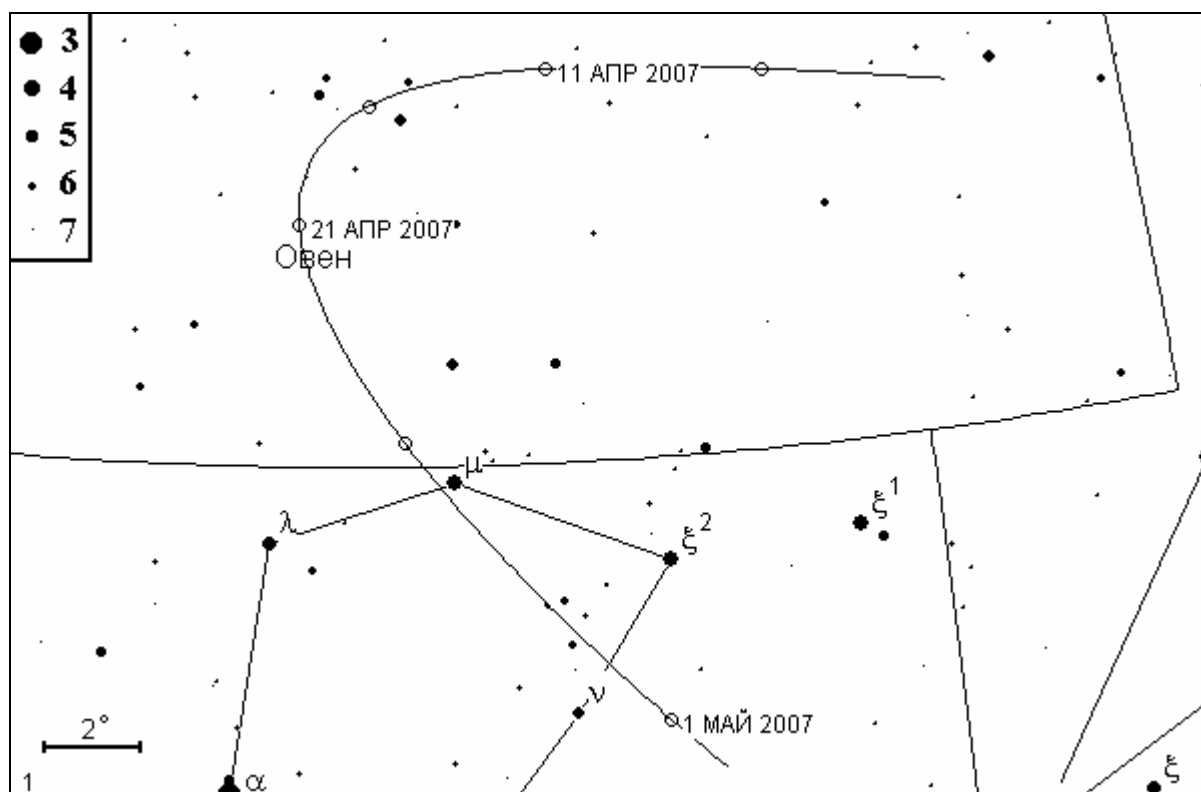
## Эфемерида

Date	R.A.	Decl.	r	d	Elong	m1	Mot. (') p.a.
2007- 4- 1.00	1 59.00	17 23.0	0.574	1.331	23	9.2	53.6 77.3
2007- 4- 2.00	2 2.68	17 34.4	0.556	1.309	23	9.1	54.2 78.0
2007- 4- 3.00	2 6.41	17 45.2	0.538	1.285	23	9.0	54.6 78.9
2007- 4- 4.00	2 10.19	17 55.2	0.520	1.261	23	8.8	55.0 79.8
2007- 4- 5.00	2 14.00	18 4.4	0.502	1.236	23	8.7	55.2 80.9
2007- 4- 6.00	2 17.84	18 12.5	0.485	1.211	22	8.5	55.3 82.0
2007- 4- 7.00	2 21.69	18 19.4	0.468	1.185	22	8.4	55.2 83.4
2007- 4- 8.00	2 25.54	18 24.8	0.451	1.158	22	8.2	54.8 84.9
2007- 4- 9.00	2 29.36	18 28.7	0.435	1.130	22	8.0	54.2 86.7
2007- 4-10.00	2 33.14	18 30.7	0.420	1.102	22	7.9	53.2 88.9
2007- 4-11.00	2 36.83	18 30.4	0.405	1.073	22	7.7	51.7 91.4
2007- 4-12.00	2 40.40	18 27.7	0.392	1.043	21	7.5	49.8 94.6
2007- 4-13.00	2 43.80	18 22.2	0.379	1.013	21	7.4	47.5 98.5
2007- 4-14.00	2 46.98	18 13.4	0.368	0.982	21	7.2	44.7 103.5
2007- 4-15.00	2 49.88	18 1.0	0.359	0.951	20	7.1	41.6 110.0
2007- 4-16.00	2 52.44	17 44.6	0.351	0.919	20	6.9	38.4 118.6
2007- 4-17.00	2 54.58	17 24.0	0.345	0.888	19	6.8	35.8 129.8
2007- 4-18.00	2 56.25	16 58.7	0.341	0.857	19	6.7	34.3 143.7
2007- 4-19.00	2 57.39	16 28.6	0.339	0.826	18	6.6	34.8 159.3
2007- 4-20.00	2 57.95	15 53.6	0.340	0.796	17	6.5	37.7 174.3
2007- 4-21.00	2 57.90	15 13.7	0.342	0.767	16	6.5	42.7 187.1
2007- 4-22.00	2 57.23	14 28.9	0.347	0.739	14	6.4	49.2 196.9
2007- 4-23.00	2 55.94	13 39.6	0.354	0.713	13	6.4	56.5 204.4
2007- 4-24.00	2 54.05	12 46.1	0.362	0.689	12	6.4	64.0 209.9
2007- 4-25.00	2 51.60	11 48.7	0.372	0.666	10	6.4	71.2 214.1
2007- 4-26.00	2 48.64	10 48.1	0.384	0.645	9	6.4	77.9 217.3
2007- 4-27.00	2 45.22	9 44.8	0.397	0.626	8	6.5	83.8 219.7
2007- 4-28.00	2 41.41	8 39.2	0.411	0.609	7	6.5	88.8 221.7
2007- 4-29.00	2 37.28	7 32.1	0.425	0.594	7	6.6	92.9 223.3
2007- 4-30.00	2 32.87	6 24.0	0.441	0.580	8	6.6	96.0 224.6

Date – дата по всемирному времени; R.A. – прямое восхождение; Decl. – склонение; r – расстояние от Солнца; r – расстояние от Земли; Elong – элонгация; m1 – расчётный блеск; Mot' – движение (угловые минуты/день); p.a. – позиционный угол движения кометы

## Карта пути кометы

(во второй половине месяца, указаны звёзды до 7<sup>m</sup> и основные туманные объекты)



© Издание астросайта «Северное сияние»  
<http://home.onego.ru/~991873/astron/index.htm>

Данное издание подготовлено любителем астрономии Новичонком А.О.  
Источники информации: StarCalc 5.72; Comet for windows;  
Копирование и распространение листка разрешается без внесения изменений. Распространение бесплатное.  
30.03.2007