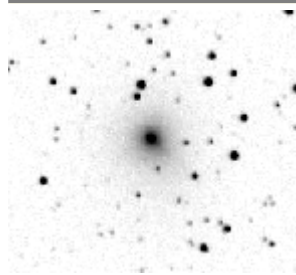


Комета C/2007 E2 (Lovejoy)

В апреле 2007 г.



Эта новая комета, открытая любителем астрономии Terry Lovejoy 15 марта. 28 март комета прошла перигелий, сейчас довольно ярка (~ 9m), но наблюдается не у нас. А на южном небе. Но ко второй половине апреля, к моменту максимального сближения с нашей планетой, C/2007 E2 успеет подняться в наши широты и достигнет максимального блеска около 7,5m (как раз вблизи АстроФеста). В это время хвостатую странницу можно будет наблюдать даже в бинокли. Из Стрельца комета поднимется в созвездие Орла, дальше Геркулес, затем Лира, снова Геркулес... Вблизи максимального сближения комета всего за три часа будет преодолевать по небе расстояние, соответствующее диаметру полной Луны.

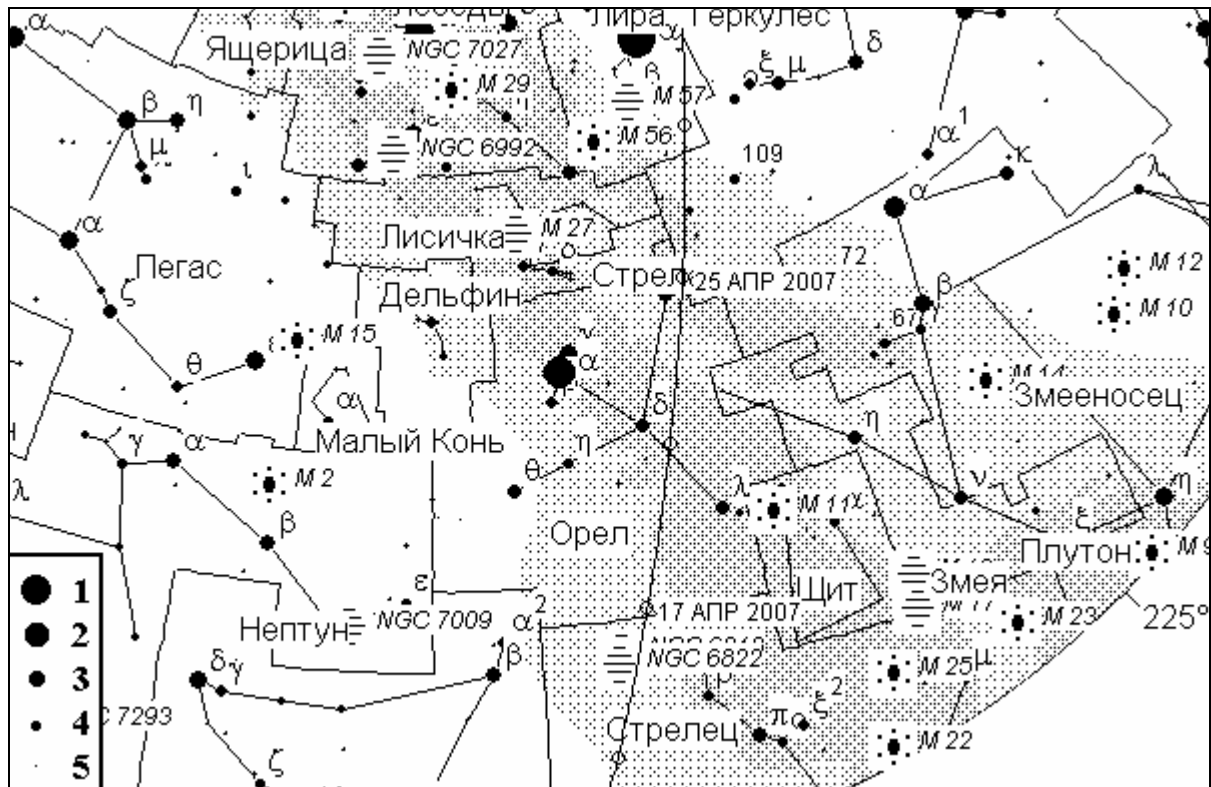
Эфемерида

Date	R.A.	Decl.	r	d	Elong	m1	Mot.(') p.a.
2007- 4- 1.00	20 18.98	-39 15.5	1.095	0.804	73	8.5	67.9 339.8
2007- 4- 2.00	20 16.94	-38 9.9	1.097	0.782	74	8.5	71.8 339.9
2007- 4- 3.00	20 14.82	-37 0.5	1.098	0.761	75	8.4	76.0 340.0
2007- 4- 4.00	20 12.62	-35 46.9	1.100	0.739	76	8.4	80.5 340.1
2007- 4- 5.00	20 10.34	-34 28.9	1.102	0.717	77	8.3	85.4 340.2
2007- 4- 6.00	20 7.97	-33 6.0	1.104	0.696	78	8.2	90.7 340.3
2007- 4- 7.00	20 5.50	-31 37.8	1.106	0.675	80	8.2	96.4 340.4
2007- 4- 8.00	20 2.93	-30 4.0	1.109	0.655	81	8.1	102.6 340.5
2007- 4- 9.00	20 0.26	-28 24.1	1.112	0.635	82	8.1	109.2 340.6
2007- 4-10.00	19 57.47	-26 37.7	1.115	0.615	83	8.0	116.3 340.7
2007- 4-11.00	19 54.56	-24 44.2	1.118	0.596	84	8.0	123.9 340.9
2007- 4-12.00	19 51.53	-22 43.3	1.122	0.578	86	7.9	132.0 341.0
2007- 4-13.00	19 48.36	-20 34.5	1.126	0.560	87	7.9	140.5 341.0
2007- 4-14.00	19 45.04	-18 17.3	1.130	0.544	88	7.8	149.4 341.1
2007- 4-15.00	19 41.58	-15 51.5	1.134	0.528	90	7.8	158.7 341.1
2007- 4-16.00	19 37.95	-13 16.9	1.138	0.513	91	7.7	168.1 341.2
2007- 4-17.00	19 34.16	-10 33.2	1.143	0.499	92	7.7	177.6 341.2
2007- 4-18.00	19 30.19	-7 40.6	1.148	0.486	94	7.6	187.0 341.1
2007- 4-19.00	19 26.03	-4 39.4	1.153	0.475	95	7.6	196.0 341.0
2007- 4-20.00	19 21.67	-1 30.1	1.158	0.466	97	7.6	204.4 340.9
2007- 4-21.00	19 17.10	1 46.5	1.164	0.457	98	7.6	211.8 340.7
2007- 4-22.00	19 12.32	5 9.2	1.169	0.451	99	7.6	218.0 340.4
2007- 4-23.00	19 7.31	8 36.7	1.175	0.446	101	7.5	222.7 340.1
2007- 4-24.00	19 2.06	12 7.4	1.181	0.443	102	7.6	225.8 339.7
2007- 4-25.00	18 56.57	15 39.3	1.188	0.442	103	7.6	226.9 339.1
2007- 4-26.00	18 50.82	19 10.5	1.194	0.443	104	7.6	226.1 338.5
2007- 4-27.00	18 44.81	22 39.1	1.200	0.446	104	7.6	223.4 337.8
2007- 4-28.00	18 38.53	26 3.1	1.207	0.450	105	7.7	218.9 336.9
2007- 4-29.00	18 31.98	29 20.9	1.214	0.456	105	7.7	212.9 336.0
2007- 4-30.00	18 25.15	32 30.9	1.221	0.464	106	7.8	205.6 334.9

Date - дата по всемирному времени; R.A. - прямое восхождение; Decl. - склонение; r - расстояние от Солнца; r - расстояние от Земли; Elong - элонгация; m1 - расчётный блеск; Mot' - движение (угловые минуты/день); p.a. - позиционный угол движения кометы

Карта пути кометы

(во второй половине месяца, указаны звёзды до 5^m и основные туманные объекты)



© Издание астросайта «Северное сияние»
<http://home.onego.ru/~991873/astron/index.htm>

Данное издание подготовлено любителем астрономии Новичонком А.О.
Источники информации: StarCalc 5.72; <http://cfa-www.harvard.edu/>
Копирование и распространение листка разрешается без внесения изменений. Распространение бесплатное.
30.03.2007