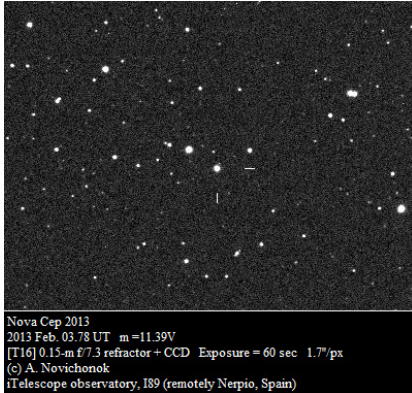


Метеор

Информационный листок
для любителей астрономии
№3 (16), 4 февраля 2013

© А. Новичонок



Nova Cep 2013
2013 Feb. 03.78 UT m =11.39V
[T16] 0.15-m f7.3 refractor + CCD Exposure = 60 sec 1.7"/px
(c) A. Novichonok
Telescope observatory, I89 (remotely Nerpio, Spain)

Новая звезда в созвездии Цефея (N Cep 2013)

Koichi Nishiyama (Kurume, Япония) обнаружил вспышку новой звезды в созвездии Цефея, в полуградусе от рассеянного звёздного скопления NGC 7510 (7.9^m), 2 февраля 2013 года; по своим снимкам (без фильтров) он оценил блеск объекта значением 10.3^m. При изучении архивных снимков выяснилось, что звезда вспыхнула не позже 28 января, т.е. за несколько дней до открытия. Спектры низкого разрешения позволили отнести появившуюся звезду к классическим новым типа Fe II.

Согласно моей оценке блеска, выполненной 3.78 UT февраля по снимку в V-фильтре, полученном на удалённом телескопе, расположенном в Испании, блеск звезды 11.4^m, что на 0.1^m выше, чем было сутки назад. Будет интересно следить за

эволюцией вспышки в ближайшее время.

N Cep 2013 расположена высоко в северном небе, на склонении +60°47'. Тем не менее, сейчас объект лучше всего наблюдать сразу по окончании вечерних сумерек, т.к. именно в это время Цефей расположен на максимальной высоте над горизонтом. Благодаря довольно высокой яркости звезда будет доступна для оценивания даже в городских, балконных условиях, при наличии средних по любительским меркам телескопов.

Поисктовую карту для новой Цефея 2013 года можно сгенерировать на сайте AAVSO по адресу:

<http://www.aavso.org/vsp>

