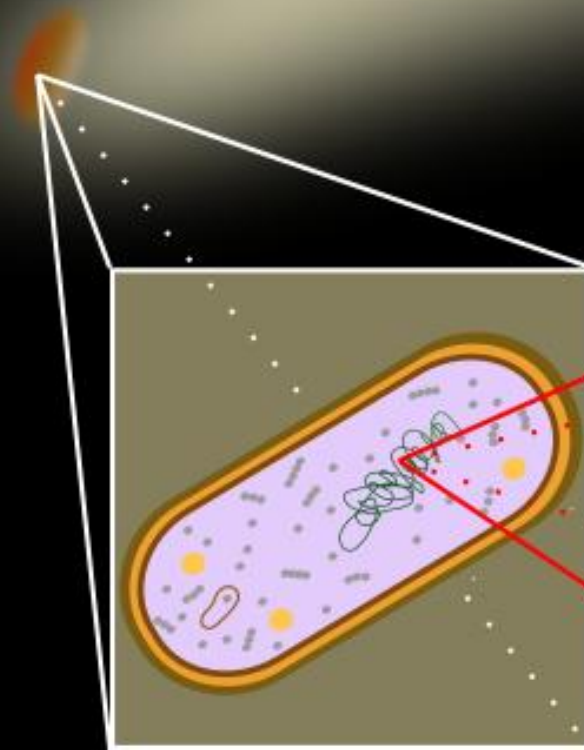
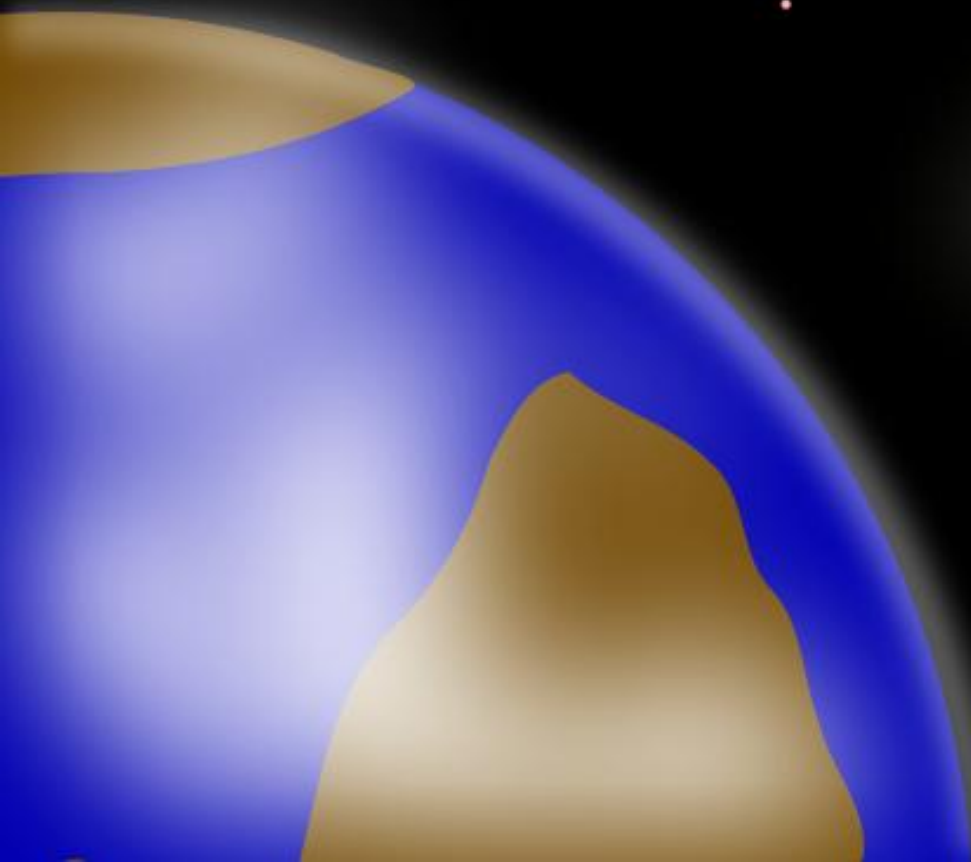


ПАНСПЕРМИЯ



ПАНСПЕРМИЯ

Гипотеза о возникновении
жизни на Земле путём
занесения на планету из
космического
пространства
«зародышей» жизни

ВАРИАНТЫ ПАНСПЕРМИИ

Занесение именно жизни

**Занесение «строительных
блоков» жизни**

МЕХАНИЗМЫ ПЕРЕНОСА

Давление света (радиопанспермия)

Кометы

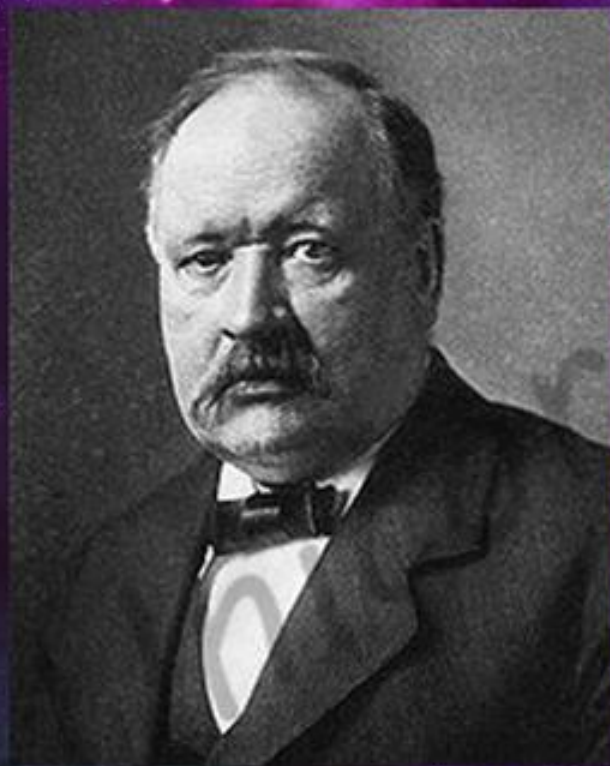
Литопанспермия

- Жизнь внутри горных пород

Искусственный перенос

- Преднамеренный/непреднамеренный

Сванте Аррениус (1859-1927)

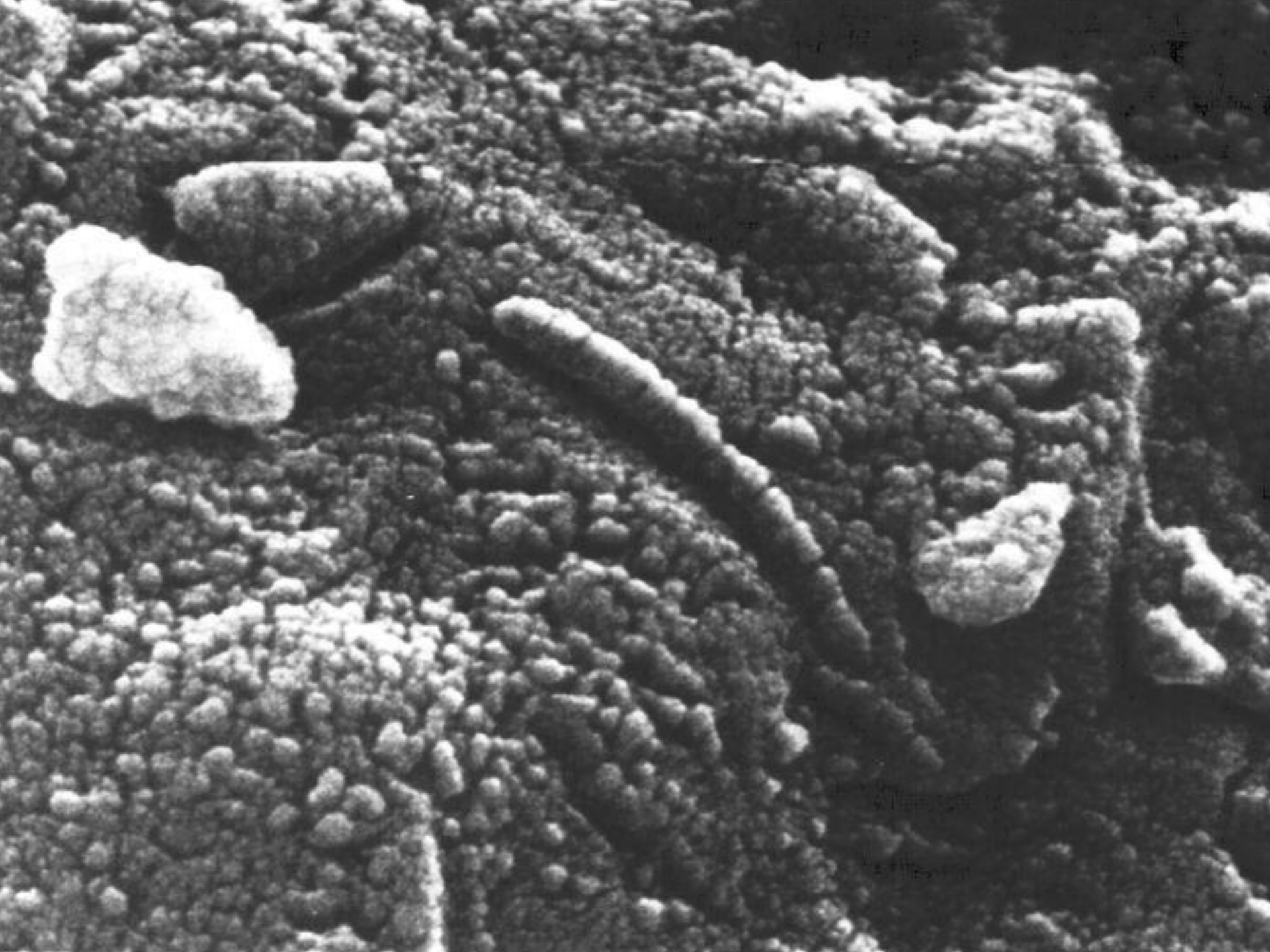


- «Жизнь на Земле появилась от спор микроорганизмов или растений, которые были занесены с других планет вследствие светового давления или метеоритами»



Железный метеорит с Марса

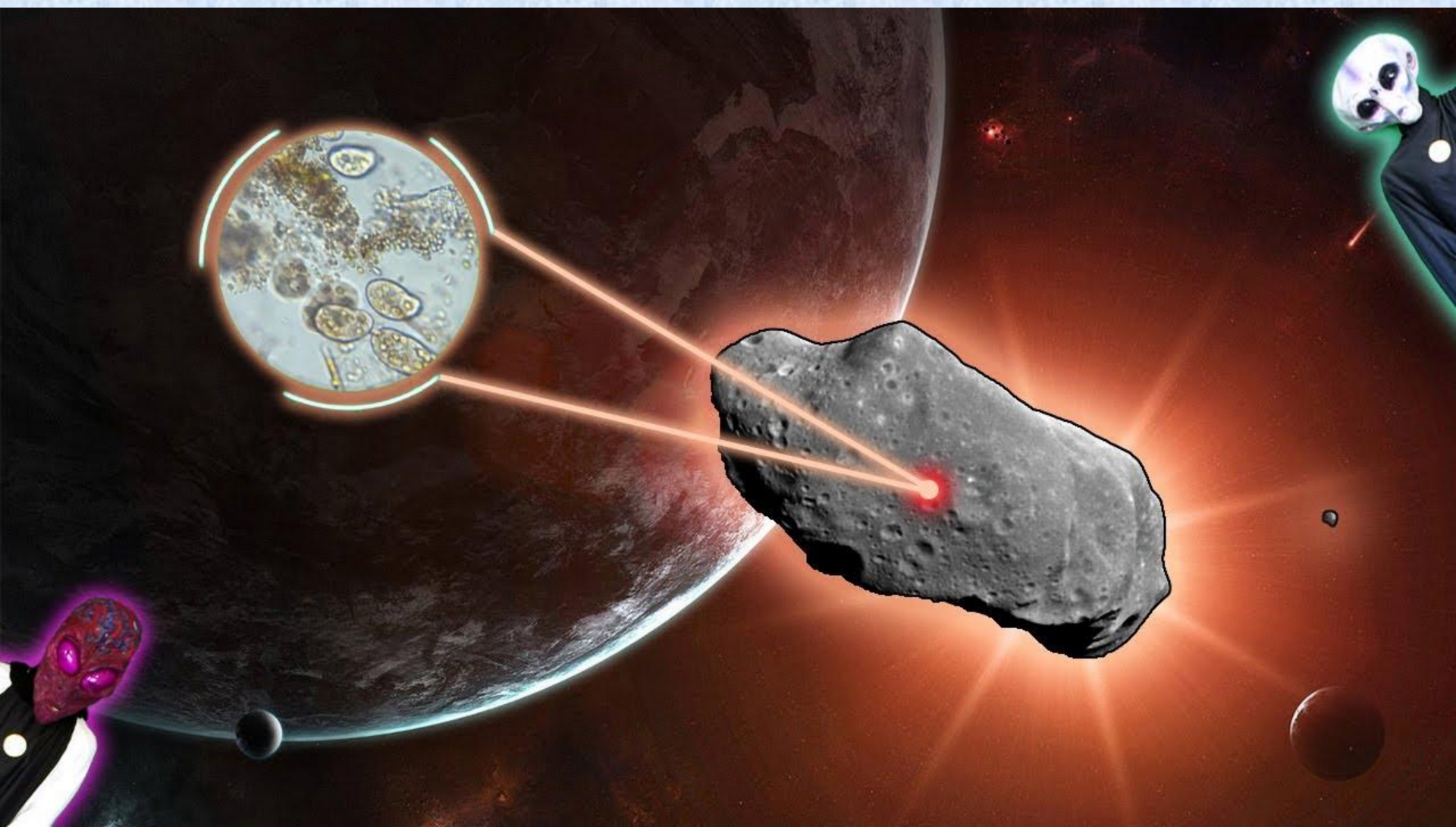


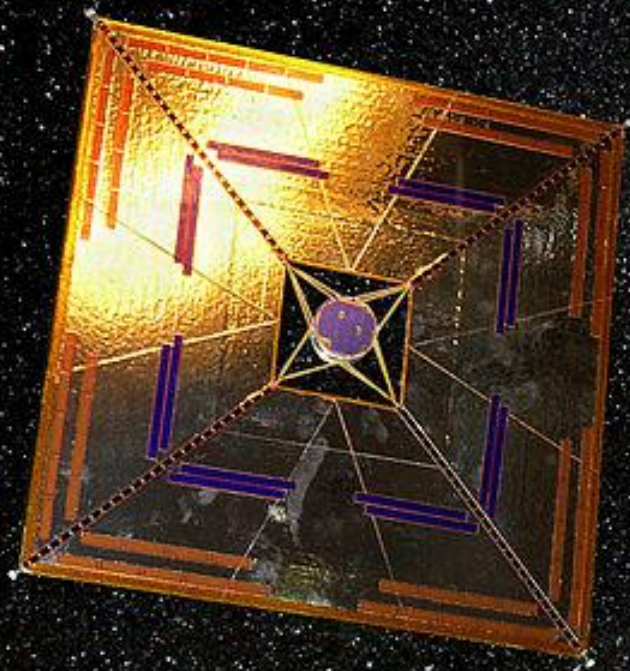


НАПРАВЛЕННАЯ ПАНСПЕРМИЯ

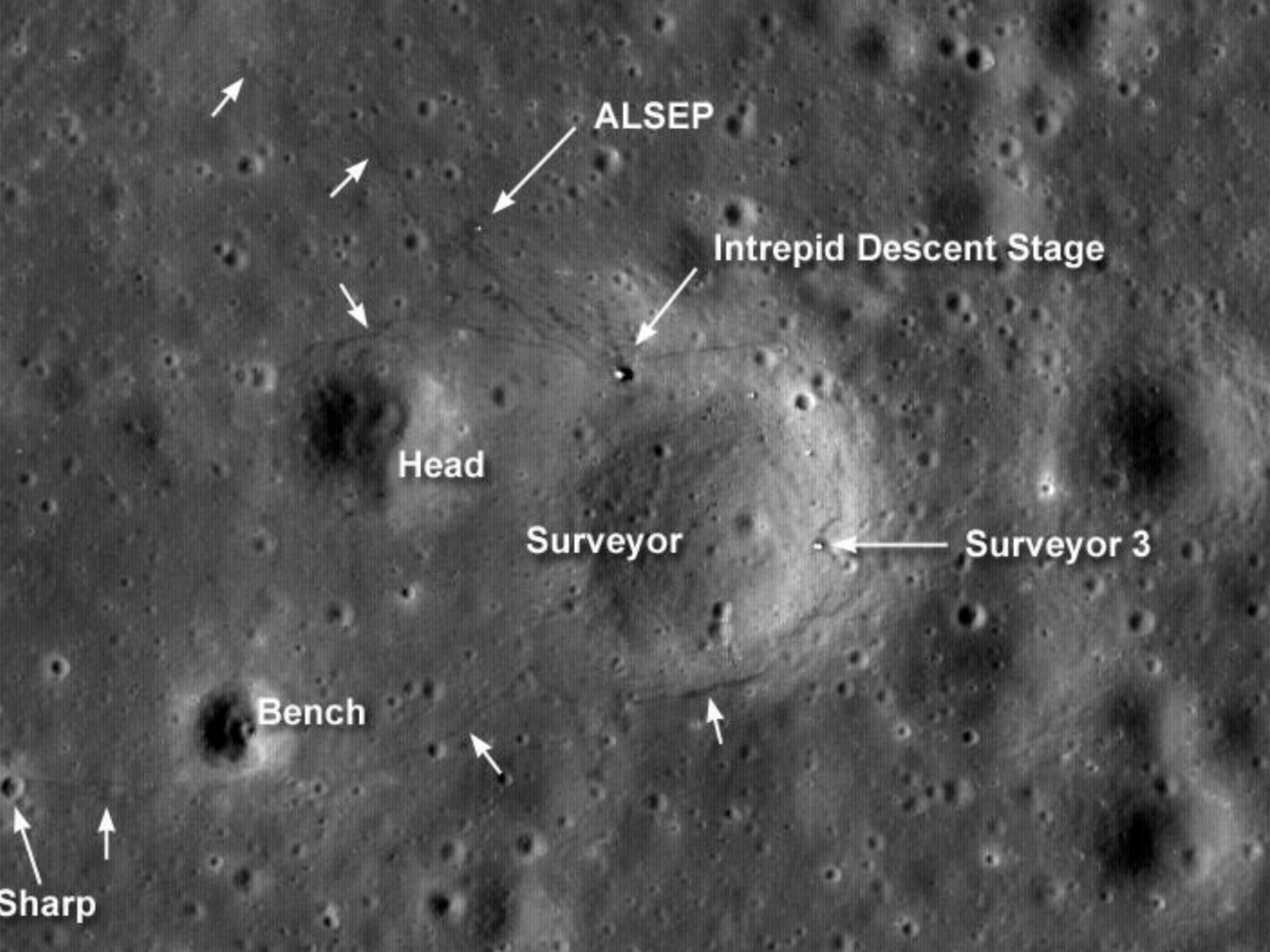


НАПРАВЛЕННАЯ ПАНСПЕРМИЯ









ALSEP

Intrepid Descent Stage

Head

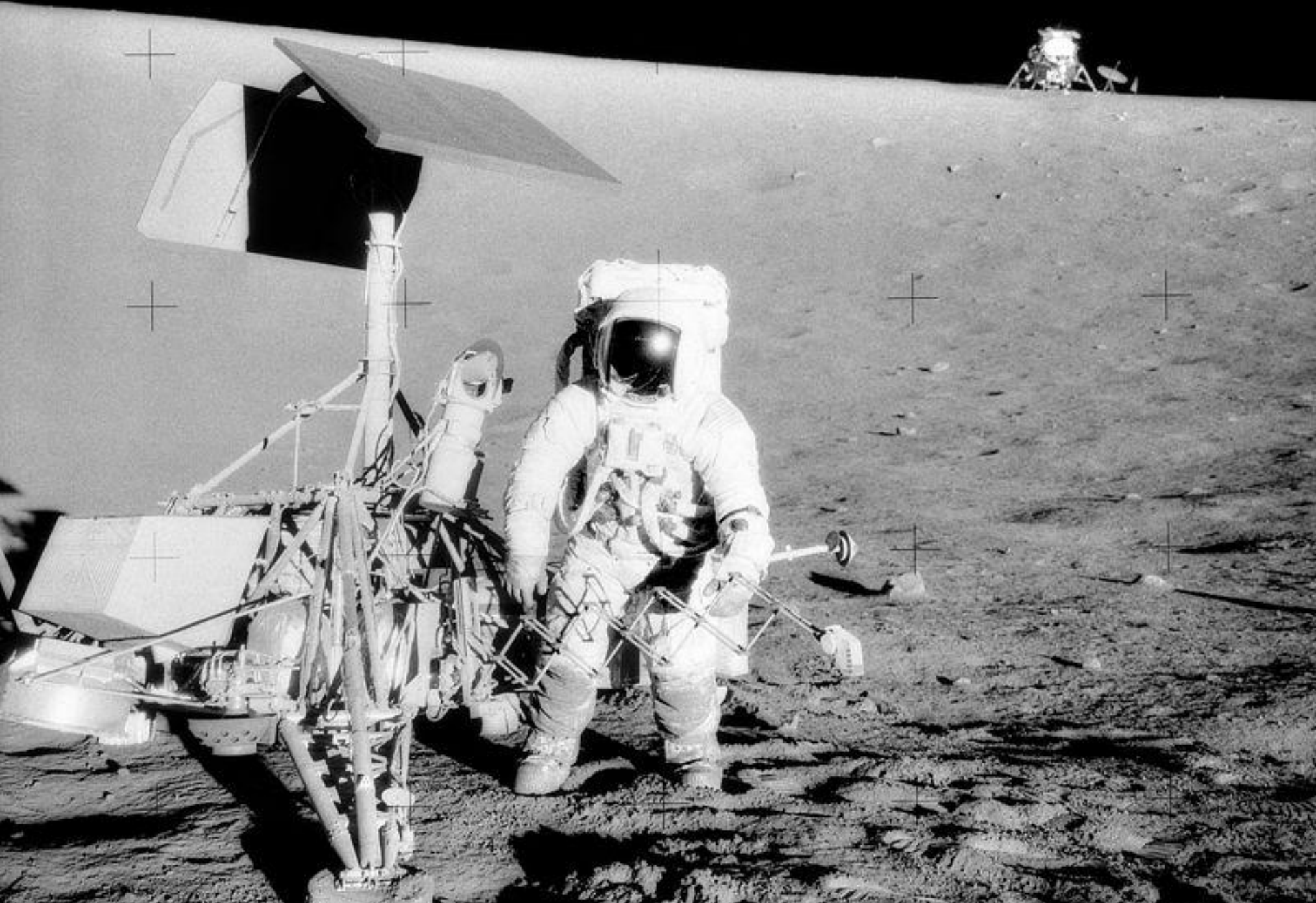
Surveyor

Surveyor 3

Bench

Sharp

«Сервейер-3»





«МЯГКАЯ» ПАНСПЕРМИЯ

Космос наполнен органическими молекулами

- Сложные химические структуры обычно образуются после ионизации более простых космическими лучами
 - *Которые превращают нейтральные молекулы в активные радикалы*
- Нейтральные молекулы также могут взаимодействовать друг с другом, но это более медленный процесс